

**GOVERNO DO ESTADO DO CEARÁ**  
**SECRETARIA DA SEGURANÇA PÚBLICA E DEFESA SOCIAL**

**PROVA DE AVALIAÇÃO DO CURSO DE FORMAÇÃO PROFISSIONAL**  
**3º SEMESTRE LETIVO – 1º TENENTE DO QUADRO DE OFICIAIS DO**  
**CORPO DE BOMBEIROS MILITAR DO ESTADO DE CEARÁ**

CÓDIGO DA PROVA

**S01C**

**ATENÇÃO**

- DURAÇÃO DA PROVA: 4 horas, incluindo a marcação da Folha de Respostas.
- ESTE CADERNO CONTÉM 100 (CEM) ITENS.
- VERIFIQUE SE ESTE MATERIAL ESTÁ EM ORDEM, CASO CONTRÁRIO, NOTIFIQUE IMEDIATAMENTE O FISCAL.

**COMPOSIÇÃO DO CADERNO**

- Direito Disciplinar Militar
- Sistema de Defesa Civil
- Sistema de Comando de Incidentes
- Operações Bombeiro Militar
- Combate a Incêndio III
- Salvamento III
- Atuação do CBM diante de Desastres

**LEIA AS INSTRUÇÕES ABAIXO**

A prova objetiva será constituída de itens para julgamento, agrupados por comandos que deverão ser respeitados. O julgamento de cada item será CERTO ou ERRADO, de acordo com o comando a que se refere o item. Haverá, para cada item na Folha de Respostas, dois campos de marcação: o campo designado com o código C, que deverá ser preenchido pelo candidato caso julgue o item CERTO e o campo designado com o código E, que deverá ser preenchido pelo candidato caso julgue o item ERRADO.

A Folha de Respostas será o único documento válido para a correção eletrônica. O preenchimento da Folha de Respostas e a respectiva assinatura serão de inteira responsabilidade do candidato. Não haverá substituição da Folha de Respostas, por erro do candidato.

Por motivo de segurança:

A prova terá a duração de 4 (quatro) horas, incluindo a marcação da Folha de Respostas. O candidato deverá permanecer obrigatoriamente no local de prova por, no mínimo, uma hora após o início das provas, e somente retirar-se do local de prova levando o caderno de provas no decurso dos últimos 15 (quinze) minutos.

Implicará na eliminação do candidato, caso, durante a realização das provas, qualquer equipamento eletrônico venha emitir ruídos, mesmo que devidamente acondicionado no envelope de guarda de pertences. O NÃO cumprimento a qualquer uma das determinações constantes em Edital e no presente Caderno ou na Folha de Respostas, incorrerá na eliminação do candidato.

**BOA PROVA!**



.....(destaque aqui) .....

**GABARITO RASCUNHO**

|    |    |    |    |    |    |    |    |    |    |    |    |    |    |    |    |    |    |    |    |    |    |    |    |     |  |
|----|----|----|----|----|----|----|----|----|----|----|----|----|----|----|----|----|----|----|----|----|----|----|----|-----|--|
| 1  | 2  | 3  | 4  | 5  | 6  | 7  | 8  | 9  | 10 | 11 | 12 | 13 | 14 | 15 | 16 | 17 | 18 | 19 | 20 | 21 | 22 | 23 | 24 | 25  |  |
|    |    |    |    |    |    |    |    |    |    |    |    |    |    |    |    |    |    |    |    |    |    |    |    |     |  |
| 26 | 27 | 28 | 29 | 30 | 31 | 32 | 33 | 34 | 35 | 36 | 37 | 38 | 39 | 40 | 41 | 42 | 43 | 44 | 45 | 46 | 47 | 48 | 49 | 50  |  |
|    |    |    |    |    |    |    |    |    |    |    |    |    |    |    |    |    |    |    |    |    |    |    |    |     |  |
| 51 | 52 | 53 | 54 | 55 | 56 | 57 | 58 | 59 | 60 | 61 | 62 | 63 | 64 | 65 | 66 | 67 | 68 | 69 | 70 | 71 | 72 | 73 | 74 | 75  |  |
|    |    |    |    |    |    |    |    |    |    |    |    |    |    |    |    |    |    |    |    |    |    |    |    |     |  |
| 76 | 77 | 78 | 79 | 80 | 81 | 82 | 83 | 84 | 85 | 86 | 87 | 88 | 89 | 90 | 91 | 92 | 93 | 94 | 95 | 96 | 97 | 98 | 99 | 100 |  |
|    |    |    |    |    |    |    |    |    |    |    |    |    |    |    |    |    |    |    |    |    |    |    |    |     |  |

De acordo com o comando a que cada um dos itens a seguir se refira, marque, na folha de respostas, para cada item: o campo designado com o código **C**, caso julgue o item **CERTO**; ou o campo designado com o código **E**, caso julgue o item **ERRADO**. Para as devidas marcações, use a folha de respostas, único documento válido para a correção da sua prova objetiva.

---

## **DIREITO DISCIPLINAR MILITAR**

**Sobre as fontes do direito disciplinar militar, responsabilidade administrativo-disciplinar e independência de esferas, julgue os itens abaixo.**

### **Questão 1**

A Lei nº 13.407/2003, que institui o Código Disciplinar PM/BM, é fonte principal primária do Direito Disciplinar Militar.

### **Questão 2**

O militar está sujeito apenas às responsabilidades administrativa e civil.

### **Questão 3**

O militar absolvido por falta de provas no processo administrativo-disciplinar deve necessariamente ser absolvido também na(s) outra(s) instância(s).

**Acerca dos princípios e das fases do processo regular apuratório, julgue os itens que se seguem.**

### **Questão 4**

O princípio do duplo grau de jurisdição prevê que a aplicação de sanções disciplinares passa por revisão em instâncias diferentes, seja por meio de recurso ou de ofício.

### **Questão 5**

O Processo Regular é dividido em três fases: Instauração, Inquérito e Julgamento.

### **Questão 6**

Durante a fase de Julgamento ocorre a instrução, a defesa, o relatório e remessa à autoridade delegante.

**A respeito da teoria dos recursos disciplinares e da revisão do ato disciplinar, julgue os itens subsequentes.**

### **Questão 7**

Durante o processo regular pode haver irregularidades de cunho processual ou material, abrindo caminho para o uso do recurso pelo militar que se sentir prejudicado, ofendido ou injustiçado por ato do superior hierárquico.

### **Questão 8**

O pedido de reconsideração de ato é um tipo de recurso disciplinar.

### **Questão 9**

Se o militar acusado interpuser recurso disciplinar, a decisão revista pode melhorar ou agravar a sanção aplicada.

### **Questão 10**

A retificação consiste na correção de irregularidade formal sanável, contida na sanção disciplinar aplicada pela própria autoridade ou por autoridade subordinada.

## **SISTEMA DE DEFESA CIVIL**

---

**Sobre conhecimentos gerais de proteção e defesa civil, julgue os seguintes itens:**

### **Questão 11**

O chamado "ciclo de gestão" compreende as fases de prevenção, mitigação, preparação, resposta e recuperação.

### **Questão 12**

*Percepção de risco* é a capacidade de interpretar um cenário, identificar suas vulnerabilidades com vistas às consequências danosas de um potencial evento adverso naquele ambiente.

**No tocante aos marcos internacionais, política e sistema nacional de proteção e defesa civil, julgue os itens que se seguem.**

### **Questão 13**

O Marco para a Redução de Riscos de Desastres 2015-2030 (Marco de Sendai), possui seis prioridades, dentre elas determinar os desastres mais importantes a nível mundial e criar um órgão policial internacional para combate a incêndios florestais.

### **Questão 14**

Prioridade às ações preventivas relacionadas à minimização de desastres é uma diretriz da Política Nacional de Proteção e Defesa Civil (PNPDEC).

### **Questão 15**

O Sistema Nacional de Proteção e Defesa Civil (SINPDEC) tem por finalidade contribuir no processo de planejamento, articulação, coordenação e execução dos programas, projetos e ações que compõem a PNPDEC.

### **Questão 16**

Considerando o Sistema Nacional de Proteção e Defesa Civil (SINPDEC), os Estados não têm envolvimento com programas de proteção e defesa civil, ao contrário dos Municípios.

**Sobre gestão de risco de desastres, julgue os seguintes itens.**

### **Questão 17**

Os riscos atuais são aqueles visualizáveis no presente, como a exposição de uma comunidade ribeirinha a uma inundação.

### **Questão 18**

Considerando que o clima predominante no Ceará é o subtropical, caracterizado pela alta umidade e grande volume pluviométrico médio anual, os eventos adversos mais recorrentes são os salvamentos no mar e as inundações em época de chuvas.

### **Questão 19**

A prevenção de desastres envolve ações: de órgãos de estudos geotécnicos, com o mapeamento de áreas suscetíveis a desastres; do Poder Legislativo, com a aprovação de leis relacionadas ao ordenamento territorial e proteção ao meio ambiente; bem como do Poder Executivo, com o planejamento e fiscalização territorial.

### **Questão 20**

Os simulados de preparação para desastres são exercícios práticos que implicam a mobilização de recursos humanos e materiais para avaliar, em tempo real, o processo de evacuação de áreas com alto risco de desastres.

## SISTEMA DE COMANDO DE INCIDENTES

A respeito do Corpo de Bombeiros Militar e da caracterização de situações críticas no comando de incidentes, julgue os itens abaixo.

### Questão 21

O Corpo de Bombeiros Militar é uma instituição baseada nos princípios da hierarquia e da disciplina.

### Questão 22

Incêndios florestais e inundações são exemplos de situações críticas.

Acerca dos pilares administrativos, julgue os itens subsequentes.

### Questão 23

Na doutrina, Kwasnicka preconiza que “administrar é um processo pelo qual o administrador cria, dirige, mantém, opera e controla uma organização”.

### Questão 24

Dentre as teorias administrativas, a da Administração Científica (Frederick Winslow Taylor) concentra seus esforços em princípios destinados a racionalizar o trabalho dos operários, reduzindo o desperdício e maximizando os resultados.

### Questão 25

A Teoria Neoclássica da Administração rejeita os princípios administrativos clássicos, criando novos princípios com excessos normativos e prescritivos, considerando a previsibilidade e certeza que caracterizam o ambiente histórico de seu surgimento.

### Questão 26

Na fase de *Planejamento* do processo administrativo são definidos os objetivos, criadas estratégias para atingi-los e desenvolvido um plano de ação.

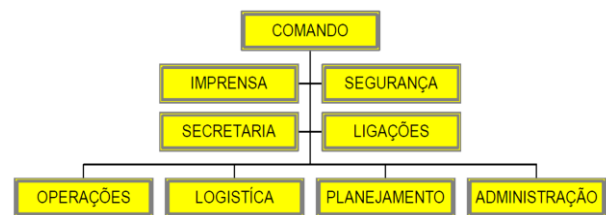
Sobre o Sistema de Comando de Incidentes, julgue os itens que se seguem.

### Questão 27

*Terminologia comum* e *Comando unificado* são alguns dos princípios norteadores de um sistema de gerenciamento das ações de resposta a situações críticas.

### Questão 28

O quadro abaixo apresenta o Organograma Básico do Sistema de Gerenciamento das Ações de Resposta.



### Questão 29

Em situações críticas complexas e demoradas, o sistema de comando de incidentes pode reunir poucos níveis de funções ativadas, que lidam com pequena quantidade e variedade de recursos para atingir os objetivos estabelecidos.

### Questão 30

Considerando as Assessorias do comando do incidente, dependendo da complexidade da situação crítica, o Assessor de Segurança pode expandir seu setor para abrigar especialistas e auxiliares com o fito de estabelecer as medidas adequadas de segurança e exercer o controle necessário ao acompanhamento dos procedimentos de segurança da operação.

## **OPERAÇÕES BOMBEIRO MILITAR**

**Sobre Operações de Defesa Civil, Definições e Procedimentos, julgue os itens abaixo.**

### **Questão 31**

A Política Nacional de Proteção e Defesa Civil (PNPDEC) estabelece que a proteção e defesa civil em todo o território nacional abrange as ações de prevenção, mitigação, preparação, resposta e recuperação.

### **Questão 32**

Convencionalmente, o *risco* é expresso pela fórmula: Risco = Vulnerabilidade + Ameaça - Defesa Civil .

### **Questão 33**

RESPOSTA pode ser conceituada como as medidas emergenciais, realizadas durante ou após o desastre, que visam ao socorro e à assistência da população atingida e ao retorno dos serviços essenciais.

**Acerca das Operações de Prevenção e Combate a Incêndio, julgue os itens abaixo.**

### **Questão 34**

Localizar o foco ou a linha de fogo na cobertura vegetal atingida, avaliar a situação e identificar o tipo da vegetação faz parte dos procedimentos a serem adotados no combate a incêndios em vegetação.

### **Questão 35**

São fases do combate a incêndio: isolar, confinar e extinguir.

### **Questão 36**

São alguns dos requisitos para o bombeiro militar resgatista em espaços de confinamento: possuir condicionamento físico adequado, domínio sobre a claustrofobia e resistência a estresse prolongado.

**A respeito das Operações de Proteção, Busca e Salvamento terrestre, julgue os itens abaixo.**

### **Questão 37**

Em operações de resgate em Tentativa de Suicídio, é inadequado o uso de cinto-cadeira ou de colchão de ar.

### **Questão 38**

O desencarceramento da vítima durante operação de salvamento envolvendo Colisão de Veículo deve seguir a regra básica de remover as ferragens da vítima, e nunca a vítima das ferragens.

### **Questão 39**

O Corpo de Bombeiros pode ser solicitado pela população para corte ou poda de árvores em situações emergenciais caracterizadas pelo risco iminente à vida ou ao patrimônio.

### **Questão 40**

O salvamento em elevadores não é atribuição do Corpo de Bombeiros, envolve área residencial privada, devendo a pessoa que ficou presa no elevador limitar-se a pedir ajuda aos vizinhos para a solução do problema.

## COMBATE A INCÊNDIO III

Sobre incêndio florestal, julgue os itens a seguir.

### Questão 41

A quantidade de energia liberada na queima de combustíveis florestais é alta.

### Questão 42

Na fase da combustão chamada de sólida (ou de carbonização) o combustível (carvão) é consumido, restando apenas cinzas, além do que o calor gerado é intenso, mas praticamente não existem chamas e nem fumaça.

### Questão 43

Convecção e Condução são dois exemplos de formas de transmissão do calor.

### Questão 44

São classificados como *Incêndios de Superfície* os incêndios florestais em que a propagação do fogo se dá pelas copas das árvores, devendo a floresta ser densa e de folhagem pouco inflamável.

### Questão 45

Considerando a morfologia (partes) de um incêndio, conceitua-se *Frente principal ou cabeça* a zona onde o incêndio se propaga com maior intensidade, de acordo com o vento.

### Questão 46

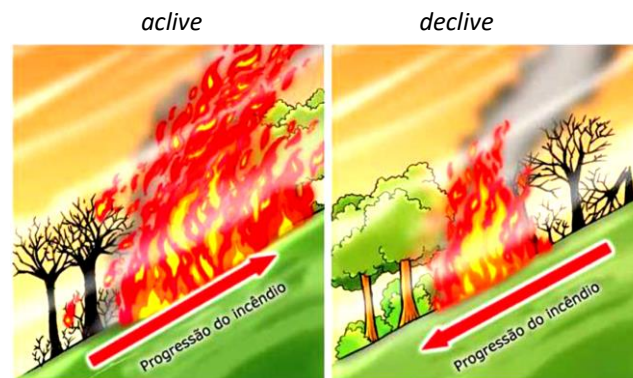
Segundo a morfologia do incêndio, *Ilha* é a área entre um flanco e um dedo.

### Questão 47

Quanto ao tipo, os combustíveis podem ser classificados como perigosos, semi-perigosos ou verdes.

### Questão 48

Considerando-se a inclinação do relevo, como regra básica temos que o fogo se propaga mais rapidamente nos aclives que nos declives.



Fonte: Apostila BMCE sobre combate a incêndio.

### Questão 49

Baixa umidade relativa do ar e ventos fortes podem influenciar na propagação mais rápida do fogo em um incêndio florestal.

**Acerca das ferramentas, equipamentos de proteção individual (EPIs) e equipamentos de combate a incêndio florestal, julgue os itens que se seguem.**

### Questão 50

É possível utilizar motosserras e queimadores pinga-fogo para combater incêndios florestais.

### Questão 51

Os abafadores são equipamentos eficazes no combate ao fogo durante um incêndio florestal, principalmente quando é possível chegar perto o suficiente das chamas para um combate direto.

### Questão 52

Capacete e Luvas de vaqueta são instrumentos de pouco ou quase nenhum uso no combate aos incêndios.

### Questão 53

A Balaclava não é um instrumento recomendado para uso em incêndios florestais.

**Questão 54**

A Bomba costal pode ser um eficiente equipamento de combate ao incêndio em florestas, mas deve ser usada de forma consciente e por combatente com bom condicionamento físico, já que podem extenuar as forças do combatente devido ao peso, calor e longas caminhadas efetuadas com o equipamento posicionado pelos ombros, tentando-o a aliviar o peso jogando mais água do que o necessário nos pontos de chamas ou “braseiros”.

**Considerando o combate a incêndio florestal, julgue os itens subsequentes.**

**Questão 55**

A marcha a pé é uma forma de treinamento da tropa, já que no combate a incêndios florestais as longas marchas até o local do incêndio são comuns.

**Questão 56**

Na marcha a pé a tropa deve realizar uma alimentação leve e utilizar uniforme adequado ao clima da região.

**Questão 57**

As fases do combate a incêndio florestal resumem-se a três: estabelecimento, restabelecimento e desinibição.

**Questão 58**

A fase de *deslocamento* durante o combate ao incêndio florestal compreende o período entre a saída dos profissionais e a chegada à zona quente.

**Questão 59**

Dentre as várias formas de combate a incêndios, são exemplos o combate direto, indireto e aéreo.

**Questão 60**

O método de combate lateral, paralelo ou intermediário (misto) não é utilizado pelos Corpos de bombeiros militares do Brasil, pois se dá normalmente com combate indireto e em incêndios de grande porte, existentes somente em países frios como Estados Unidos e Argentina.

**Questão 61**

As técnicas de construção de linhas de defesa são: por setor, rotativas, progressiva funcional ou progressiva golpe único.

**Questão 62**

A técnica progressiva golpe único possui apenas vantagens, sendo, por isso, a mais usada no combate a incêndios.

**A respeito de prevenção e órgãos atuantes, julgue os itens abaixo.**

**Questão 63**

O PREVINA (Programa Estadual de Prevenção, Monitoramento, Controle de Queimadas e Combate aos Incêndios Florestais) é um setor da Secretaria Estadual do Meio Ambiente do estado do Ceará, responsável pelo monitoramento de focos de calor e queimadas no território estadual em parceria com a Defesa civil estadual, gerida pelo Corpo de Bombeiros Militar do Ceará.

**Questão 64**

No sistema utilizado pelo PREVINA, os focos de calor podem ser observados continuamente, à medida que vão sendo detectados pelas imagens de satélite.

**Questão 65**

Fogo, queimada, incêndio florestal e foco de calor são conceitos que têm o mesmo significado.

**Questão 66**

*Queima Controlada* é o emprego do fogo como fator de produção e manejo em atividades agropastoris ou florestais, e para fins de pesquisa científica e tecnológica, em áreas com limites físicos previamente definidos.

**Questão 67**

O pagamento de indenização e também de multa são exemplos de punições que pode sofrer aquele que realiza queimada ilegal.

## SALVAMENTO III

A respeito do Sistema de vantagem mecânica, julgue os itens que se seguem.

### Questão 68

A imagem abaixo demonstra dois sistemas de vantagem mecânica com polias e cordas 2:1 (dois pra um).



### Questão 69

Os sistemas de vantagem mecânica são classificados em: sistema estendido, sistema reduzido, sistema independente e sistema combinado.

### Questão 70

Captura de progresso: é um sistema de bloqueio que age para garantir a progressão do sistema, bloqueando automaticamente a corda fazendo com que a mesma fique estática.

### Questão 71

Em algumas poucas ocorrências que envolvem a utilização de vantagem mecânica utiliza-se o tripé, um equipamento restrito, com poucas aplicações, mas importante para o resgate feito com helicópteros, não sendo indicado, entretanto, para uso em espaços confinados (poço).

### Questão 72

Hoje o Corpo de Bombeiros Militar do Ceará trabalha com tripés novos produzidos em liga de alumínio de alta resistência, o que o torna mais leve e de fácil transporte.

Sobre Resgate veicular, julgue os itens abaixo.

### Questão 73

Como tática de resgate veicular utiliza-se o Ciclo Operacional Completo, integrado pelas seguintes fases: Prontidão, Acionamento, Resposta e Finalização.

### Questão 74

A fase do Ciclo Completo, chamada de **RESPOSTA**, compreende o deslocamento da equipe com os recursos até a implementação das ações de salvamento veicular na cena do acidente.

### Questão 75

Como regra de segurança e manuseio de ferramentas, temos que o bombeiro nunca deve se posicionar entre a ferramenta e o veículo.

### Questão 76

Desencarceramento significa cortar o veículo ao meio e jogar fora os vidros, sem preocupação com a vítima.

### Questão 77



A imagem acima mostra uma ferramenta usada em operações de salvamento veicular, chamada de Serra Sabre.

Acerca do corte de árvore, captura e contenção de animais, julgue os itens subsequentes.

### Questão 78

A viatura de salvamento deverá se posicionar próximo ao local onde será efetuado o corte de árvore, preferencialmente embaixo do galho que será cortado.

**Questão 79**

O equipamento mais adequado para uso nas ocorrências de corte de árvores é a motosserra.

**Questão 80**

Abate pleno, Poda e Corte lascado são exemplos de técnicas empregadas no corte de árvores.

**Questão 81**

O Puçá (figura acima) é utilizado para o manejo de aves ou insetos e consiste em uma haste com uma pinça articulada na ponta, acionada por um gatilho para o pinçamento de tais animais.

**Questão 82**

Nunca se deve segurar um lagarto apenas pela cabeça, pois ele pode realizar movimentos bruscos de rotação do corpo e, como apresenta apenas um cêndilo unido a coluna cervical ao corpo, poderá ocorrer uma ruptura da medula e morte do animal.

**Questão 83**

Na contenção física de mamíferos, o tamanho do animal não deve ser considerado para estimar maior ou menor facilidade na contenção, já que animais pequenos são mais ágeis e podem escapar com muito mais facilidade.

**Questão 84**

Durante o controle de insetos, caso alguém no local venha a ser ferido por algum inseto, os ferrões deverão ser retirados da pele por raspagem com lâmina, e não pelo pinçamento de cada um deles, pois a compressão poderá espremer a glândula ligada ao ferrão e inocular no paciente o veneno ainda existente.

**No tocante à Máquina Manual de Tração - MMT (TIFOR), Almofadas pneumáticas, Técnicas com escadas e Resgate de vítima em elevadores, julgue os itens seguintes.**

**Questão 85**

A MMT é para ser operada por um só bombeiro.

**Questão 86**

Almofadas pneumáticas são bolsas de ar que são utilizadas nos resgates de soterramentos e atropelamentos.

**Questão 87**

A técnica de Escada Rebatida é realizada por apenas um bombeiro e consiste em colocar a escada apoiada longe do local onde se encontra a vítima, considerando que em caso de descensão a escada ficará deitada no solo.

**Questão 88**

A técnica de Escada Trilho consiste em utilizar a escada como uma rampa ou trilho, com o objetivo de criar um plano inclinado e, assim, deslizar a maca com a vítima, tanto para ascender como descender.

**Questão 89**

O risco de queda no fosso do elevador e eventual falha no acionamento da iluminação de emergência são fatores complicadores durante o resgate de vítima em elevadores.

**Questão 90**

Quando um elevador para, algumas pessoas que ficam presas dentro dele entram em pânico, razão pela qual durante o resgate é importante que o bombeiro faça contato verbal com as vítimas, procurando tranquilizá-las e orientá-las para que permaneçam afastadas da porta da cabina do elevador.

## ATUAÇÃO DO CBM DIANTE DE DESASTRES

---

A respeito do estudo dos desastres, julgue os itens subsequentes.

### Questão 91

Os eventos adversos, que podem ser considerados "gatilhos" dos desastres, são os fenômenos naturais ou acontecimentos inoportunos e prejudiciais resultantes da ação ou omissão humana, fugindo da normalidade, por exemplo: chuvas intensas, vendavais, rompimentos de barragens, etc.

### Questão 92

Considerando os tipos de desastres, a *enxurrada* é um exemplo de desastre hidrológico natural.

### Questão 93

A categoria de desastre registrada com maior frequência no Brasil de 1991 a 2012 foi a de furações.

### Questão 94

A estiagem, comum no Ceará no segundo semestre do ano, é um período prolongado de redução ou ausência de chuvas, em que a perda de umidade do solo é superior à sua reposição.

### Questão 95

A erosão marinha é o processo de desgaste que ocorre ao longo da linha da costa e se deve à ação das ondas, correntes marinhas e marés, tendo atingido alguns municípios do Ceará no período de 1991 a 2018.

Acerca da gestão de desastres, julgue os itens seguintes.

### Questão 96

São exemplos de agentes de proteção e defesa civil: agentes políticos da União, Estados, Distrito Federal e Municípios; agentes voluntários; e agentes públicos de coordenação e direção de entes públicos prestadores dos serviços de proteção e defesa civil.

**Questão 97**

A atuação integrada na gestão de desastres envolve apenas os esforços dos estados e municípios, não havendo, portanto, ações de gestão de desastres a nível federal.

**Questão 98**

Na resposta a desastres, temos a tríade: assistência às vítimas, restabelecimento de serviços essenciais e socorro aos afetados.

**Questão 99**

A recuperação de cenários de desastres pode envolver, por exemplo, obras de reconstrução e ações para recuperação econômica das áreas afetadas.

**Questão 100**

Ocorrido o desastre, para facilitar a gestão administrativa e captar recursos complementares para ações de resposta e recuperação da área afetada, é necessário confeccionar um processo legal de declaração de situação anormal (situação de emergência ou estado de calamidade pública, a depender do nível do desastre).